

DIAMANTE

Doors Diamante - Porte Diamante - Diamante Tür - Puerta Diamante

Perfetto equilibrio di tecnologia e di valore artigianale, l'anta Diamante nasce dall'abbinamento di un'anta liscia (centrale) con un'anta a telaio. Unica per la sua realizzazione, presenta la parte centrale in rilievo rispetto al telaio al quale è fissata con uno speciale sistema di molle in acciaio inox (brevettato da Effeti), che consente di assorbire le differenti dilatazioni del legno. Il telaio perimetrale è in massello con una sezione molto larga (cm 8 x 2.1), mentre la parte centrale è ottenuta impiallacciando un pannello in particelle di legno IDRO V100 (alta resistenza all'umidità), precedentemente bordato con massello di legno. L'anta Diamante può essere realizzata anche con la parte centrale in vetro temperato (molato a diamante), mantenendo la stessa valenza estetica.

Plus

L'anta Diamante ha una sezione di dimensione decisamente più grande di tutte le normali ante di un mobile da cucina, inoltre è realizzata in massello e non in truciolare rivestito. La parte centrale non si incastra al centro del telaio, ma sporge con effetto a "diamante"

The perfect balance between technology and craftsmanship, the Diamante door is a combination of a smooth door (centre) with a framed door. The door is crafted in a unique way, with the central part raised with respect to the frame which it is fixed to with a special system of stainless steel springs (patented by Effeti), which can cope with the wood expanding. The perimeter frame is made block wood with a very wide section (8 x 2.1 cm), whereas the central part is obtained by veneering a panel made of IDRO V100 wood particles (high resistance to damp), which has already been bordered with block wood.

The Diamante door can also be made with the central part in tempered glass (diamond round), keeping the same aesthetic features.

Plus points

The Diamante door has a considerably larger section than all normal doors in kitchen furniture. Furthermore, it is made of block wood and not covered hard-board. The central part does not fit into the centre of the frame, but is raised to give a "diamond" effect.

Effeti
CUCINE UNICHE

DIAMANTE

Doors Diamante - Porte Diamante - Diamante Tür - Puerta Diamante

Equilibre parfait de technologie et de valeur artisanale, la porte Diamante naît du mariage d'une porte lisse (centrale) et d'une porte avec cadre. Unique par sa réalisation, elle présente la partie centrale en relief par rapport au cadre auquel elle est fixée avec un système de ressorts en acier inox spécial (breveté par Effeti), qui permet d'absorber les diverses dilatations du bois.

Le cadre périmétral est en duramen avec une section très large (8x2,1 cm), tandis que la partie centrale s'obtient en faisant un placage d'un panneau fait de parcelles de bois IDRO V100 (haute résistance à l'humidité), préalablement bordé avec du duramen.

La porte Diamant peut être réalisée également avec la partie centrale en verre trempé (biseauté au diamant), en gardant la même valence esthétique. Plus

La porte Diamant a une section de dimension nettement plus grande que toutes les portes normales d'un meuble de cuisine, elle est en outre réalisée en duramen et non en bois aggloméré enduit. La partie centrale ne s'encastre pas au centre du cadre, mais dépasse avec un effet en forme de "diamant".

Die Diamante-Tür stellt ein ausgezeichnetes Gleichgewicht zwischen Technologie und Handwerk dar. Sie entstand durch die Kombination einer glatten (zentralen) Tür mit einer Rahmentür. Einzigartig in ihrer Ausführung, ist diese Tür durch einen mittleren Teil gekennzeichnet, der im Vergleich zum Rahmen erhöht ist. Über ein spezielles (von Effeti patentiertes) System aus Edelstahlfedern, das die Dehnung des Holzes ausgleicht, ist die Tür am Rahmen befestigt.

Der Rahmen besteht aus Kirsch- und Buchen-Massivholz mit einem breiten Querschnitt (cm 8x2,1); eine Platte aus Holzpartikeln IDRO V100 (hohe Feuchtigkeitsbeständigkeit) mit Massivholzkanten bildet den mittleren Teil. Die Diamante-Tür kann auch mit einem mittleren Teil aus gehärtetem Glas (diamantgeschliffen) angefertigt werden, wobei ihr ästhetischer Wert erhalten bleibt. Plus

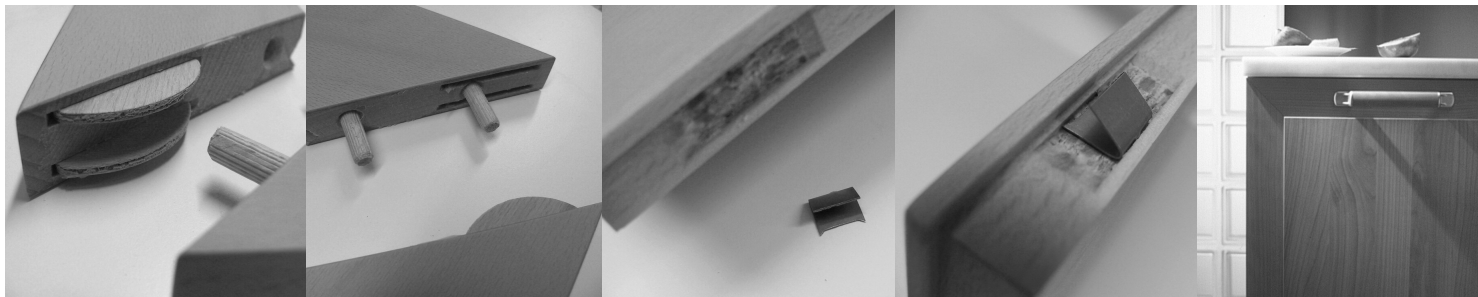
Die Diamante-Tür weist eine deutlich größere Dicke als alle anderen normalen Türen von Küchenmöbeln auf. Zudem ist sie aus Massivholz und nicht aus verkleideten Spanplatten hergestellt. Der zentrale Teil wird nicht in die Mitte des Rahmens eingebaut, sondern kragt nach „Diamante-Art“ aus.

Perfecto equilibrio entre tecnología y valor artesanal, la puerta Diamante nace de la combinación de una puerta lisa (central) con una puerta de bastidor. Única por su realización, presenta la parte central en relieve con respecto al bastidor al que está fijada, mediante un sistema especial de resortes de acero inoxidable (patentado por Effeti), que permite absorber las diferentes dilataciones de la madera.

El bastidor perimétrico es de madera maciza con una sección muy ancha (cm. 8x2,1), mientras que la parte central se obtiene enchapando un panel de partículas de madera IDRO V100 (alta resistencia a la humedad), anteriormente rebordeado con madera maciza.

La puerta Diamante también se puede realizar con la parte central en vidrio templado (biselado a diamante), manteniendo el mismo valor estético. Plus

La puerta Diamante tiene una sección de tamaño indudablemente más grande que todas las normales puertas de un mueble de cocina; además, está realizada de madera maciza y no de madera aglomerada revestida. La parte central no se encaja en el centro del bastidor, sino que sobresale con efecto "diamante".



Effeti
CUCINE UNICHE